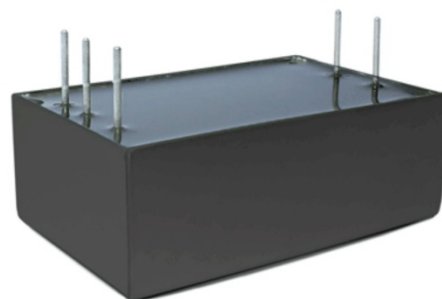




- ✓ Диапазон рабочих температур
-40°C...+85°C;
- ✓ Высокая надёжность
- ✓ Типовой КПД 75%
- ✓ Защита от перегрузки и КЗ
- ✓ Дистанционное включение /выключение
- ✓ Приёмка «5» и ОТК
- ✓ Гальваническая развязка между входом и выходом и между каналами
- ✓ Металлический корпус
- ✓ Герметизация заливкой
- ✓ Срок службы 20 лет



Модули с одним выходом

Входное напряжение, В	Выходная мощность, Вт	Выходное напряжение, В		Выходной ток, А	
		1 канал	2 канал	1 канал	2 канал
220	20	5	5	4	4
		9	9	2,22	2,22
		12	12	1,66	1,66
		15	15	1,33	1,33
		24	24	0,83	0,83
		27	27	0,74	0,74

Модули с двумя выходами

Входное напряжение, В	Выходная мощность, Вт	Выходное напряжение, В		Выходной ток, А	
		1 канал	2 канал	1 канал	2 канал
220	20	5	5	2	2
		12	12	0,83	0,83
		15	15	0,66	0,66
		27	27	0,37	0,37

Основные характеристики

Входные характеристики

Входное напряжение	Диапазон входного напряжения	Переходное отклонение (1 сек.)
220 В	187...242 В	176...264 В
Частота входного напряжения		47...440Гц

Выходные характеристики

Суммарная нестабильность выходного напряжения для первого канала	± 3 %
Суммарная нестабильность выходного напряжения для второго канала	± 6 %
Амплитуда пульсаций выходного напряжения	± 2 %
Защита от короткого замыкания	Автоматическое восстановление
Время установления выходного напряжения	< 0,1 сек.
Уровень срабатывания защиты от перегрузки	не более 150 %
КПД	Ивых.ном. 75 %

Частота преобразования
Прочность изоляции
Наработка на отказ

200 кГц
1500 В
75000 ч.

Стойкость к внешним воздействующим факторам

Рабочая температура
Однократный механический удар
Синусоидальная вибрация

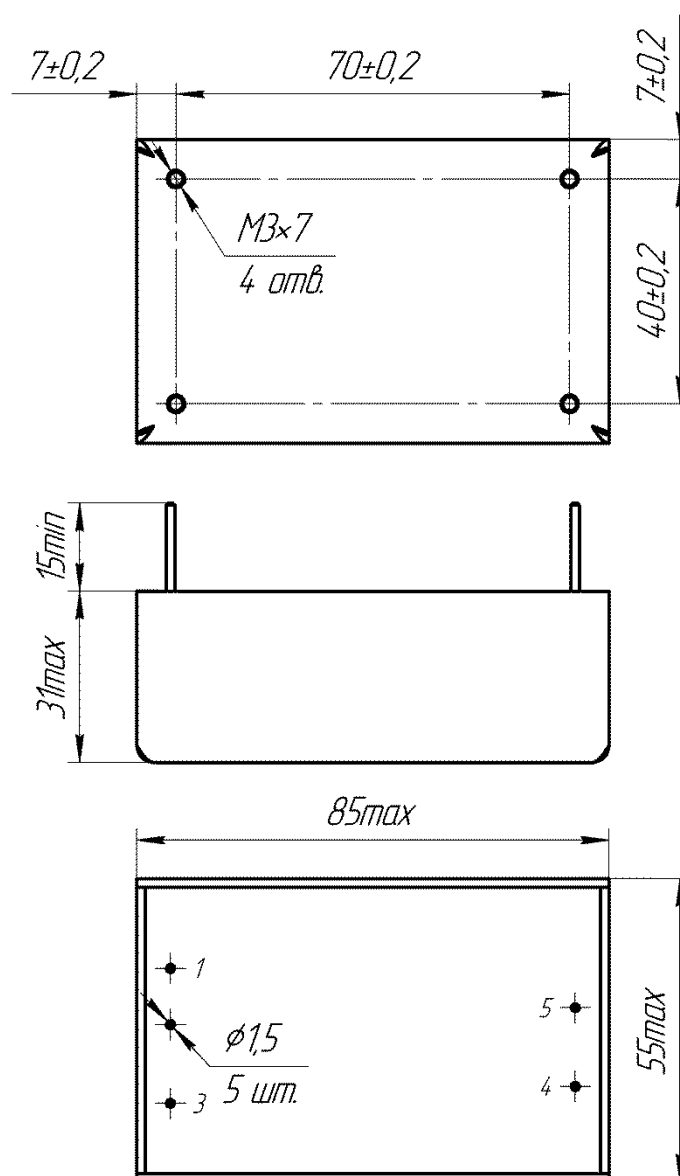
-40°C...85°C
1000 м/с²
1-200 Гц 50 м/с²

Спецстойкость по ГОСТ РВ 20.39.414.2-98

7.И1, 7.И6, 7.И7, 7С1, 7С4
7.К1, 7.К4

1Ус
0,5·1К

Габаритные размеры и расположение выводов



Назначение выводов:

1	«Фаза»	4	«-Вых»
2	«Земля»	5	«+Вых»
3	«Нейтраль»		

Информация для заказа

МП 220 – 20 – ХХ / ХХ – П1 – Т3

